



+AddBike



Ihr Fahrrad



AddBike+ &
Carry'Box Kid



Lastenrad

Fotos ohne Gewähr

Montage- und Bedienungsanleitung für das Carry'Box Kid-Modul

April 2021

Für AddBike und AddBike+

Dieses Dokument dient den korrekten Anweisungen zum Auf- und Abbau wie zur Bedienung des Carry'Box Kid-Moduls. Lesen Sie das gesamte Dokument, um Ihr Fahrrad, Ihr AddBike+ und Ihre Carry'Box Kid intakt zu halten und Ihnen eine lange Lebensdauer zu ermöglichen.

Bitte bewahren Sie diese Montage- und Bedienungsanleitung
für Ihr AddBike+-Modul sicher auf.



Das AddBike+ ist eine innovative Lösung, die das Vorderrad Ihres ursprünglichen Fahrrads ersetzt, um es in ein manövrierfähiges, urbanes Lastenfahrrad umzuwandeln. Es besteht aus einer Basis zum Transportieren kleiner Lasten und erlaubt das weitere Anbringen von Modulen, die speziell an das AddBike+ angepasst sind. Diese passen Ihr Fahrrad an den Transport von größeren Lasten, Hunden oder sogar Kindern an.

Willkommen in der großen Familie von AddBike!!

Mit AddBike sparen Sie sich die Investition in ein teures und sperriges Lastenrad. Stattdessen verwandeln Sie Ihr herkömmliches Fahrrad schnell und einfach in ein eigenes Lastenfahrrad.

Dieses Dokument beinhaltet nur Anweisungen zum Carry'Box Kid-Modul und ist ergänzend zu der "AddBike+-Bedienungs- und Montageanleitung".

Dieses Modul ist kompatibel mit dem AddBike und AddBike+.




Maximale Ladekapazität	
Carry'Box Kid	35 kg, maximal 1 Kind
Maße (L x B x H in cm)	
Transportvolumen Carry'Box Kid	48 x 55 x 70
Volumen AddBike+ mit Carry'Box Kid	68 x 78 x 92
Mindestgröße des Mitfahrers	
Carry'Box Kid	85 cm
Höchstgröße des Mitfahrers	
Carry'Box Kid	120 cm

Inhaltsverzeichnis

1.	Allgemeine Warnhinweise	4
2.	Lexikon des Carry'Box Kid-Moduls	5
3.	Verpackungsinhalt des Carry'Box Kid-Moduls	7
4.	Montage der Carry'Box Kid	7
5.	Das Carry'Box Kid-Modul in Einsatz	19
6.	Abbau des Carry'Box Kid-Moduls	21
7.	Reinigung	21
8.	Garantie	21
9.	Beratung bei Problemen und Fragen	21

1. Allgemeine Warnhinweise

Symbole und Warnhinweise:

	WARNUNG! Dieses Symbol weist auf eine Gefahr hin, welche bei Nichtbefolgung der Anweisungen zu schweren Verletzungen führen kann.
	ACHTUNG! Dieses Symbol weist auf eine Gefahr hin, welche bei Nichtbefolgung der Anweisungen zu leichten Verletzungen führen kann.
	HINWEIS! Dieses Symbol weist auf Hinweise zur Verwendung oder Instandhaltung Ihres AddBike+ hin.

Vergewissern Sie sich, dass Sie die "AddBike+-Montage- und Benutzeranleitung" gelesen und verstanden haben, bevor Sie sich der Montage dieses Moduls auf Ihr AddBike+ annehmen.

Lesen und befolgen Sie die Anweisungen dieses Handbuchs: Es ist wichtig, alle Anweisungen sorgfältig zu lesen und zu befolgen, um das Carry'Box Kid-Modul sicher zu verwenden. Wenn Sie eine Anweisung nicht verstehen, wenden Sie sich an Ihren AddBike+-Händler oder kontaktieren Sie AddBike unter der folgenden Adresse: support@addbike.fr. Bitte bewahren Sie dieses Handbuch zum späteren Nachlesen auf. Es ist ebenfalls wichtig, die Gebrauchsanweisung des AddBike+ sowie die Ihres persönlichen Fahrrads zu berücksichtigen. Die Firma AddBike übernimmt keine Haftung für Nichteinhaltung der im **Handbuch des Carry'Box Kid-Moduls** vorgegebenen Anweisungen oder wenn der Benutzer das Produkt ändert oder umbaut.

Verwendung des Carry'Box Kid-Moduls:

Das Carry'Box Kid-Modul ist allein für die Verwendung auf einem von unserer Firma hergestellten AddBike+ konzipiert. Versuchen Sie nicht, dieses Modul an eine andere Lastenfahrrad-Alternative oder an einem herkömmlichen Fahrrad zu montieren oder zu verwenden.

Das Carry'Box Kid-Modul ist nicht für eine dauerhafte Lagerung im Freien ausgelegt. Es sollte im Trockenen und bei gemäßigter Raumtemperatur ohne Nähe zu ätzenden Produkten gelagert werden.

2. Lexikon des Carry'Box Kid-Moduls



Abbildung 1 - Lexikon des Carry'Box Kid-Moduls



Vor allem nicht den um die 7 Rohre gewickelten Schaumstoff entfernen. Dieser dient nicht nur zum Schutz der Rohre während des Transports, sondern sind ebenso notwendig für die Montage.



add-bike.com





Abdeckung



Textilteil vorne + Hülle



Hängematte



Sonnenschutz-Netz

Abbildung 2 - Lexikon der Textilteile des Carry'Box Kid-Moduls

3. Verpackungsinhalt des Carry'Box Kid-Moduls

Mit dem Carry'Box Kid-Modul wird mitgeliefert:

- Die Abdeckung;;
- Das vordere Textilteil (mitsamt Hülle sowie ein Querrohr);
- Die Hängematte;
- Das Sonnenschutz-Netz (im vorderen Textilteil verstaut);
- Eine Verbindungsleiste;
- 2 Oberrohre;
- 2 Unterrohre;
- 2 Querstangen (eine schwarze und eine reflektierende);
- 6 BHC M5x30 Schrauben;
- 4 BHC M5x20 Schrauben;
- die Installationsanleitung des Carry'Box Kid-Moduls.

Überprüfen Sie vor der Montage des Carry'Box Kid-Moduls den Zustand des Produktes auf Kratzer oder verbogene Teile.

4. Montage der Carry'Box Kid

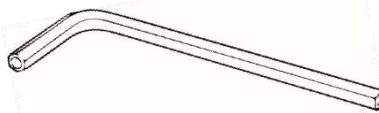


Das Carry'Box Kid-Modul sollte ordnungsgemäß montiert und demontiert werden. Eine falsche Anwendung kann zu Unfällen führen, die schwere Verletzungen verursachen können.



Wir empfehlen Ihnen, das Carry'Box Kid-Modul zuerst auf das AddBike+ zu montieren, bevor Sie es auf Ihrem Fahrrad anbringen, um die Montage zu erleichtern.

Für die Montage und den Abbau benötigen Sie einen Inbusschlüssel der Größe 3;



Inbusschlüssel (Größe 3)

Abbildung 3 - Benötigtes Werkzeug

- Schrauben Sie mithilfe von **4 BHC M5x20 Schrauben** die Verbindungsleiste auf den unteren Teil der Vorderrohre, um die in Abbildung 4 gezeigte Zusammenstellung zu erhalten;



Achten Sie darauf, die Leiste richtig herum zu montieren! Um bei der Montage sicherzugehen, sollte der längere Teile der Leiste in Richtung der Krümmung der Rohre montiert werden.



Abbildung 4 – Befestigung der Verbindungsleiste auf den Unterrohren

- Entfernen Sie die Schrauben aller Seiten der Bodenplatte der AddBike+-Ladefläche. Machen Sie dasselbe mit den Schrauben auf beiden Seite der höchsten Verbindungsplatte der Rückenlehne des AddBike+, wie in der Abbildung 5 dargestellt;



zu entnehmende
Schrauben

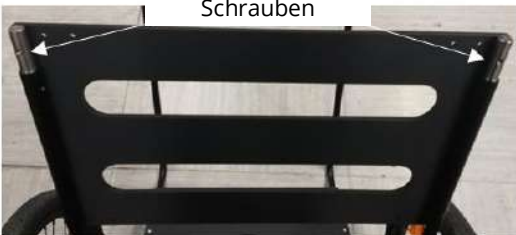


Abbildung 5 – Zu entnehmende Schrauben der Rückenlehne und Ladefläche

- Führen Sie die Vorderrohre in die Öffnungen im Sitzbereich ein und achten Sie auf die Übereinstimmung der Schraubenlöcher mit den beiden Teilen, wie in Abb. 6 dargestellt;



Abbildung 6 - Einführen der Vorderrohre in die Ladefläche

- Setzen Sie die zuvor entfernten Schrauben wieder ein und führen Sie diese durch die Löcher im Vorderrohr, wie in der Abbildung 7 dargestellt;

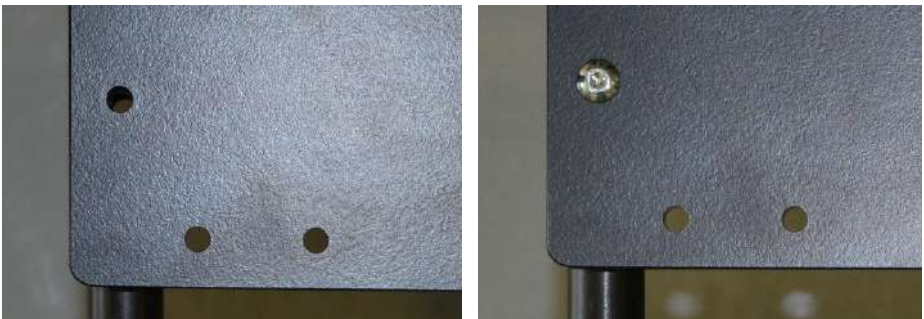


Abbildung 7 - Wiedereinschrauben der Schrauben in der Ladefläche

- Setzen Sie die Querstange mit der schwarzen Textilhülle unten auf die Unterrohre (vor der Verbindungsleiste) und schrauben Sie sie dann an den Rest der Vorrichtung mithilfe **zweier mitgelieferter BHC M5x30 Schrauben**, wie in der Abbildung 8 dargestellt;



Abbildung 8 - Einrichten der unteren Querstange

- Bringen Sie das Textilteil an, wie in der Abbildung 9 dargestellt:
 - Die Vorderrohre werden in die niedrigen elastischen Schlaufen durchgeführt
 - Die Rückseite des Stoffes wird einfach vor der Rückenlehne positioniert



Abbildung 9 - Einfügen des Textilüberzugs

- An der Hinterseite der Moduls hängen Sie nur die untere Schlaufe unter die Rückenlehne des AddBike+ ein, wie in der Abbildung 10 dargestellt;



Spannen Sie den Stoff auf jeder Seite und positionieren Sie das textile Teil so zentral wie möglich auf der Rückenlehne.



Abbildung 10 – Festziehen der unteren Schlaufe des Textilteils

- Schieben Sie die beiden Oberrohre durch die elastischen Bänder des Stoffes (in Richtung des in Abbildung 11 gezeigten Pfeils);



Abbildung 11 – Einführen der Oberrohre durch die Textilschlaufen



add-bike.com





Stellen Sie sicher, die Enden der Oberrohre in die letzte nicht elastische Schlaufen zu schieben, bevor Sie das restliche Gerüst zusammenbauen, wie in der Abbildung 12 dargestellt.



Abb. 12 – Einführen der höheren unelastischen Schlaufen vor dem Zusammenbau der Rohre

- Schieben Sie die Oberrohre gleichzeitig in die Öffnungen der Rückenlehne und der Unterrohre, wie in der Abbildung 13 dargestellt. Wenn die verschiedenen Rohrabschnitte nicht übereinstimmen, haben Sie das Oberrohr in die falsche Richtung positioniert;



Abbildung 13 – Anbringen der Oberrohre an der Rückenlehne

- Setzen Sie die zuvor entfernten Schrauben wieder ein und führen Sie diese durch die Löcher in den Oberrohren, wie in der Abbildung 14 dargestellt;



Abbildung 14 – Wiederanbringen der Schrauben an der Rückenlehne

- An der Hinterseite des Moduls, ziehen Sie die oberen Gurte fest, wie in der Abbildung 15 dargestellt;



obere Gurte gespannt

Abbildung 15 – Festziehen der hinteren Gurte

! Spannen Sie den Stoff auf jeder Seite und ziehen Sie das textile Teil so gut wie möglich auf der Rückenlehne.

! Beim Festziehen der Gurte darf sich kein AddBike+-Kabel darin verheddern.

- Befestigen Sie die Rückenlehne der Hängematte auf der Hinterseite des Textilüberzugs, zuerst mithilfe der 2 Karabinerhaken unten, dann anschließend mit den 2 oberen, wie in der Abbildung 16 dargestellt;



Abbildung 16 - Einrichten der Hängematte (Karabinerhaken)

- Führen Sie die Querstange mit der reflektierenden Hülle oben in die Oberrohre ein. Denken Sie vor der Befestigung an das Durchführen der oberen Schlaufen der Hängematte zum Rest der Vorrichtung, mithilfe der **beiden BHC M5x30 Schrauben**, wie in der Abbildung 17 dargestellt;



Abbildung 17 - Wiedereinschrauben der Schrauben auf der Rückenlehne

- Zur Befestigung des vorderen textilen Teils oben auf den Vorderrohren, führen Sie auch die Schlaufen der Hängematte von beiden Seiten des Textilteils durch, wie in der Abbildung 18 dargestellt,



Abbildung 18 - Positionierung des vorderen Textilteils

- Anschließend bringen Sie das Querrohr zwischen den beiden an der Vorderseite geformten Löchern zwischen den Oberrohren und Vorderrohren an, dann befestigen Sie diese Teile mithilfe der **2 BHC M5x30 Schrauben**, um zur Darstellung in Abbildung 19 zu gelangen;



Abbildung 19 - Befestigung des vorderen Textilteils



add-bike.com



- Ziehen Sie auch den Gurt des vorderen Textilteils fest, nachdem Sie ihn durch die 2 verlängerten Löcher der Sitzfläche des AddBike+ durchgeführt haben. Das vordere Textilteil sollte sich also perfekt in die gesamte Vorrichtung Ihres Carry'Box Kid-Moduls einfügen, wie in der Abbildung 20 dargestellt;



Abbildung 20 – Festziehen des Gurtes des vorderen Textilteils

- Setzen Sie das vordere Textilteil mit der Abdeckung der Carry'Box Kid zusammen, mithilfe des dafür vorgesehenen Klettverschlusses, wie in der Abbildung 21 dargestellt;



Abbildung 21 – Zusammensetzen des vorderen Textilteils auf dem Modul

- Verwenden Sie die Gurtschlaufen zur Einstellung der Schulterpolster und des Gurtes, damit sich die Hängematte bestmöglich an Ihr Kind anpasst (siehe rote Kreise auf Abbildung 22). Sie können ebenso, oder auch nicht, die Schulterpolster unter dem angenähten Gurt hindurchführen, um die Höhe des Befestigungspunktes anzupassen (siehe gelbe Kreise auf Abbildung 22). Das Gurtschloss wird durch einfaches Draufdrücken geöffnet;

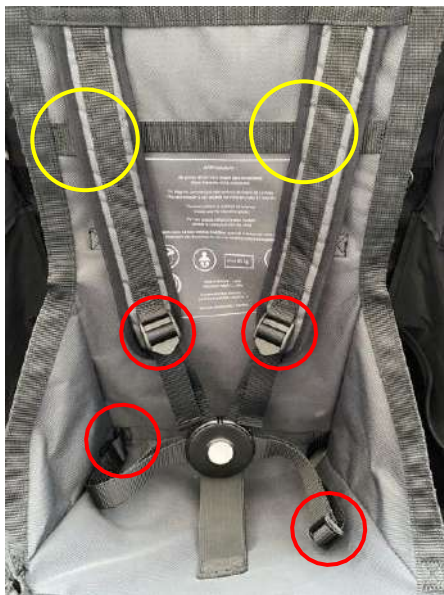


Abbildung 22 - Einrichten der Hängematte (Gurte)

- Rollen Sie die im vorderen Textilteil befindliche Modulabdeckung auf, befestigen Sie sie dann an den Rest des Moduls mithilfe der 4 dafür vorgesehenen Klettverschlüsse, wie in der Abbildung 23 dargestellt;



Abbildung 23 - Einrichten der Abdeckung



Wenn Sie die Carry'Box Kid ohne Abdeckung verwenden möchten, genügt es, diese einfach nicht auf die Textilhülle zu montieren. Sie können die Abdeckung aufrollen und mithilfe der elastischen Gurte vorne am Modul befestigen (siehe Abbildung 24).



Abbildung 24 – Verstauen der Abdeckung auf der Vorderseite des Moduls



Wenn Sie die Carry'Box Kid mit dem Sonnenschutz verwenden wollen, genügt es, es mithilfe derselben Klettverschlüsse wie bei der Abdeckung einzurichten. Ansonsten können Sie es in der Innentasche an der Vorderseite des Textils verstauen (siehe Abbildung 25).



Abbildung 25 – Einrichten und Verstauen des Sonnenschutzes

5. Das Carry'Box Kid-Modul in Verwendung

Bedingungen für den Kindertransport in der Carry'Box Kid

- Die Carry'Box Kid kann ein Kind mit einer Größe von etwa 85 bis 120 cm und einem Höchstgewicht von 35 kg.
- Die Person, die das Kind mit dem AddBike+ und der Carry'Box Kid transportiert, muss volljährig und bereits mit dem Fahren des AddBike+ vertraut sein.
- Das Kind muss selbstständig aufrecht sitzen und seinen Kopf aufrecht halten können. Andernfalls ist die Muskulatur beim Kind noch nicht vollständig entwickelt und der Transport in der Carry'Box Kid kann schädlich für ihre Gesundheit sein.

Einrichten des Kindes und des Sicherheitsgurtes

- Bevor Sie Ihr Kind in der Carry'Box Kid befestigen, richten Sie die Feststellbremse des AddBike+ sowie den Fahrradständer Ihres Fahrrads ein;
- Stecken Sie die beiden Teile des Bauchgurtschlusses ineinander (*siehe Abbildung 26*). Da es sich bei dieser Schnalle um eine Doppel-Sicherheitschnalle handelt, denken Sie daran, beide Mechanismen zum Festmachen bzw. zum Loslösen zu betätigen.



Abbildung 26 - Vergleich: Gurtschnalle geschlossen (links) und geöffnet (rechts)

- Stellen Sie sicher, dass die Gurtschnalle fest geschlossen ist;
- Ziehen Sie die Gurtschnallen entsprechend der Größe des Kindes fest.



Das Kind darf keinesfalls in der Lage sein, die Carry'Box Kid eigenständig zu betreten oder zu verlassen.



Befolgen Sie die Anweisungen dieser Anleitung bezüglich der korrekten Befestigung des Sicherheitsgurtes. Ein falsch oder gar nicht angelegter Sicherheitsgurt kann im Falle einer starken Bremsung oder eines Unfalls zu schweren Verletzungen führen.



Achten Sie darauf, dass die Gurte passend eingestellt sind und dass die Gurtschnalle korrekt eingestellt ist, um bei einem Unfall schwere Verletzungen zu vermeiden.



Damit seine Sicherheit im Stillstand und während der Fahrt gewährleistet ist, muss Ihr Kind ruhig bleiben.

Der durchsichtige Schutzüberzug der Carry'Box Kid schützt vor Regen, vor Wind und vor Insekten. Die Fenster aus Kunststoff und Stoffabdeckungen schützen nur in begrenztem Maße vor UV-Strahlung. Denken Sie also daran, Ihr Kind ausreichend davor zu schützen.

Behalten Sie das Kind im Auge

- Lassen Sie niemals ein Kind unbeaufsichtigt in die Carry'Box Kid oder in die Nähe des AddBike+.

Besondere Aufmerksamkeitsfelder

- Denken Sie daran, regelmäßig Größe und Gewicht Ihres Kindes zu überprüfen.
- Stellen Sie sicher, dass Sie das Fahren auf dem AddBike+ beherrschen, bevor Sie Ihr Kind darauf transportieren.
- Befolgen Sie die Anweisungen der "Montage- und Bedienungsanleitung des AddBike+".



Prüfen Sie die korrekte Inbetriebnahme Ihres Fahrrads und Ihres AddBike+ vor jeglichem Gebrauch, sowie dass alle Schrauben am AddBike+ und an Ihrem Fahrrad gut festgezogen sind (siehe dafür die Kapitel 7 und 8 der "Montage- und Bedienungsanleitung des AddBike+").

6. Abbau des Carry'Box Kid-Moduls

- Entfernen Sie die Abdeckung, die am Textilteil der Carry'Box Kid befestigt ist;
- Entfernen Sie die Hängematte aus dem Inneren der Carry'Box Kid;
- Entfernen Sie die Querstange, indem Sie die Schrauben lösen, mit denen sie befestigt ist und nehmen Sie das Textil vom Modul, indem Sie die Klettverschlüsse öffnen;
- Entfernen Sie die 2 anderen Querstangen, indem Sie die Schrauben davon loslösen;
- Lösen Sie die Gurte an der Rückseite der Carry'Box Kid;
- Lösen Sie die Schrauben, mit denen die Oberrohre an der Rückenlehne befestigt sind, und entfernen Sie die Oberrohre vom Rest der Vorrichtung;
- Entfernen Sie das Textilteil, indem Sie es entlang der elastischen Schlaufen hochschieben;
- Lösen Sie die Schrauben, mit denen die unteren Vorderrohre an der Sitzfläche befestigt sind, und entfernen Sie die vorderen Rohre;
- Bringen Sie die Schrauben wieder an ihrer ursprünglichen Position auf der Sitzfläche und auf der Rückenlehne an.

7. Reinigung

Ihre Carry'Box Kid kann einfach mit einem Schwamm oder mit sauberem Wasser gereinigt werden. Sie können das Textilteil und den Teppichboden entfernen, um diese leichter sauberzumachen.

8. Garantie

Die Garantie für das Carry'Box Kid-Modul beträgt bis zu **2Jahre** ab dem Kaufzeitpunkt. Das Produkt muss gemäß den Anweisungen verwendet und regelmäßig gewartet werden. Schäden, die durch unsachgemäße Verwendung, Gewalteinwirkung, unzureichende Pflege oder Abnutzung entstehen, sind von der Garantie ausgeschlossen.

Das Erreichen der Verschleißgrenze der einzelnen Teile hängt von der Art und Intensität der Verwendung durch jeden Benutzer, der Wartung und Pflege sowie den folgenden Faktoren ab:

- Der Kilometerstand;
- Die transportierte Last;
- Der Fahrstil: abruptes Starten und Bremsen, kurvenreiche Fahrten mit hoher Geschwindigkeit;
- Witterungsbedingungen und Umweltfaktoren: UV-Licht, Luftfeuchtigkeit, Schmutz, Temperatur, Salzgehalt der Luft, Kontakt mit Salzwasser, Salzstreuung auf den Straßen;
- Wartungszustand: Wartungsintervalle, verwendete Reinigungsprodukte, Prüfung und Instandhaltungsarbeiten.

9. Beratung bei Problemen oder Fragen

Wenn ein Problem mit Ihrer Carry'Box Kid auftritt, wenden Sie sich bitte an AddBike (support@addbike.fr) oder an Ihren Händler. Wir bemühen uns, Ihr Problem so schnell wie möglich zu lösen. Eine Liste der AddBike-Händler, die in Montage und Wartung unserer Produkte geschult sind, finden Sie auf www.add-bike.com.